

Lymfødem – kompression

Her finder du BandaGisten Forssling & Co.



Industrivej 1
4180 Sorø
Tlf: 57 83 41 10 fra kl. 8.30
Mandag-fredag: 7.30-16.00
Fredag: 7.30-14.00



Ahlgade 6G
4300 Holbæk
Tlf: 59 44 30 90
Mandag-fredag: 9.00-17.00
Lørdag: 10.00-13.00



Rådhuspladsen 8
4200 Slagelse
Tlf: 58 53 14 41
Mandag-fredag: 9-17.30
Lørdag: 10.00-13.00



Elmegade 23
4400 Kalundborg
Tlf: 57 83 41 10
Efter aftale



Parkvej 46D
4700 Næstved
Tlf: 55 73 41 30
Mandag-fredag: 9.00-16.00
Tirsdag 9.00-17.00



Virksomheden BandaGisten Forssling & Co.

Vi er et moderne firma med mange års erfaring og stolte traditioner i fremstilling af særlige kropsbårne hjælpemidler: Vi fremstiller individuelle hjælpermidler i høj kvalitet på vores produktionsværksted, hvor vi har dygtige personaler med flere års erfaring og forskellige kompetencer. Vi bestræber os på at være opdateret på nyeste viden og teknologi. I vores butikker og klinikker har vi et bredt sortiment af kvalitetsprodukter, når kroppen har behov for en særlig omsorg og en hjælpende "hånd" – eller vi vil være gode ved os selv.

Når du har behov for oplysninger om lymfødem og kompressionsprodukter til behandling – kan vi hjælpe dig.

BandaGisten
Forssling & Co. A/S

BandaGisten
Forssling & Co. A/S

Lymfødeme den første tid - initialbehandling

Når du har fået stillet diagnosen, starter du med den første behandlingsperiode, hvor målet er at reducere ødemet/hævelsen så meget som muligt. Din terapeut vil vejlede dig om det komplette behandlingsforløb. Du vil også få oplysninger om dine rettigheder for produkter til behandling af dit lymfødeme.

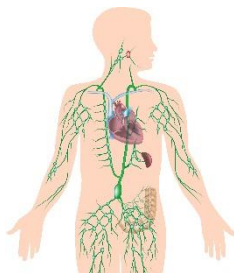
Den første fase tager normalt 3-5 uger med aktiv behandling, som kan bestå af lymfedrænage, hudpleje, kompressionsbandageringer og bevægelser/øvelser.

Målet med behandlingen er, at yde et vedvarende tryk (kompressionstryk) udefra ovenpå huden, fordi lymfævæsken ligger i vævet lige under huden. Via trykket kommer væsken tilbage til andre lymfekar og vener, således hævelsen aftager eller reduceres.

Når den aktive behandlingsperiode er gennemført – ophører behandlingen med kompressionsbind og du skal nu i gang med den vedvarende behandling med kompressionsstrømper eller ærmer, da det er en kronisk lidelse.



Lymfesystemet begynder som små lymfekar i de yderste lag af kroppens væv og samler sig i større kar. Lymfesystemets funktion er bl.a. udveksling af næringsstoffer og affaldsstoffer og opsamle lymfe.
Grøn = lymfekar
Blå = vener
Rød = arterier



Den efterfølgende tid - vedligeholdelsesbehandling

Når så meget som muligt hævelse er aftaget, kommer det næste led i behandlingen, som er en kompressionsstrømpe eller et ærme. Kompressionsprodukter mærkes som et ydre tryk på huden, hvilket gør, at lymfævæske presses tilbage i lymfesystemet og blodbanen. Det er meget vigtigt, at der tages personlige mål af den del af kroppen, der skal behandles og det medicinske kompressionsprodukt fremstilles individuelt efter mål, så det passer lige netop til det sted på kroppen, som skal behandles.

Hos BandaGisten Forssling og Co. har vi specieluddannet personale, som kan tage mål og vejlede dig i det bedst mulige kompressionsprodukt til dig og din hverdag.

Vi har alle de førende producenter af kompressionsprodukter i vores udvalg, for at opnå den bedste mulige løsning og kvalitet for mennesker med lymfødeme.

Kompressionsprodukter

Der findes et stort sortiment af kompressionsprodukter. Det kræver meget viden og stor erfaring at tage mål og udvælge produktet. Processen gøres i tæt samarbejde med dig, fordi det er vigtigt, at du får en strømpe/ærme, som passer præcis og sidder korrekt. Indenfor kompressionsområdet kræves bl.a. viden om; strikkvaliteter, kompressionsklasser, materialer, måltagning, praktiske råd og vejledning.

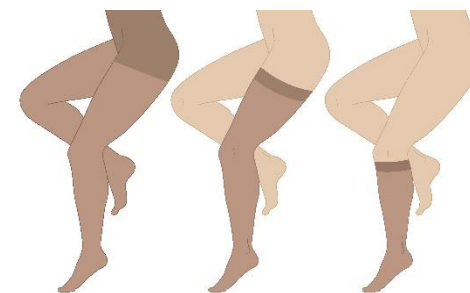
Hos BandaGisten Forssling og Co. har vi mange års erfaring indenfor området og bliver løbende uddannet og opdateret med ny viden om kompressionsbehandling, det er vigtigt at du føler dig tryk, fordi opmåling og behandling meget ofte er individuel.

Vi har 5 klinikker i 5 byer i Region Sjælland, hvor vi kan give dig en tid og hermed give dig den bedste betjening og behandling.

Du skal blot ringe til den butik/klinik som passer dig geografisk bedst. Se venligst bagsiden af denne brochure. Har du spørgsmål, er vi parate til at hjælpe dig.



Ben med lymfødeme



Kompressionsstrømper i forskellige længder

Bevilling af kompressionsprodukter - serviceloven

Du kan søge om at få en bevilling i din bopælskommune på **borger.dk** under kropsbårne hjælpemidler. Det kræver relevante oplysninger fra din læge, lymfødemeterapeut eller den sygehusafdeling, du har været i kontakt med. Alle oplysninger sendes med din ansøgning til kommunen. Når kommunen har behandlet din sag, vil du modtage besked.

Kommunerne skal i følge servicelovens paragraf 112 bevilge kompressionsprodukter, med mulighed for at skifte ifølge producentens anvisninger, som oftest vil det være 2 gange om året.

Nogle kommuner har lavet en leverandøraftale med et firma, men som borger i Danmark har man frit leverandørvalg, det betyder at du kan vælge selv. I nogle tilfælde kan det medføre et mindre beløb i egenbetaling afhængig af produkt.